

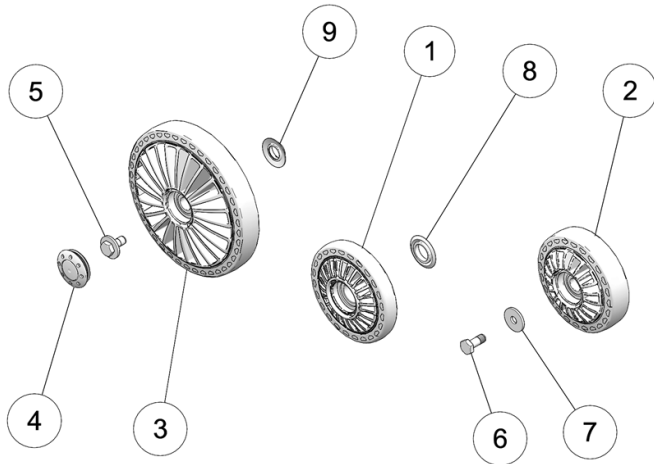
CAMSO X4S COMPLETE WHEEL KIT

P/N 7016-00-6996



Application: X4S TRACK SYSTEM

Kit Contents:

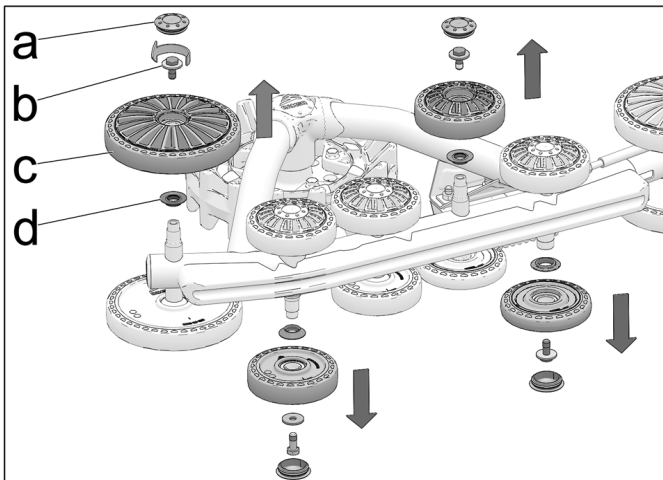


Ref	Part Description	Qty
1	134mm injection wheel ass'y	4
2	134mm Injection wheel, Assy	26
3	202mm Injection wheel, Assy	16
4	Wheel cap	46
5	HCSW, M10-1.5X25, 8.8, ZP, TL, DIN933	40
6	HCS, M10-1.5x25, 10.9, ZP, TL, DIN933	6
7	W, 3/8x1-1/4, 0.120, ZP	6
8	Wheel seal (25 ID X 42 OD)	4
9	Shaft seal	42

Note: Use a grease designed for equipment operating in extreme and/or wet environments.

INSTALLATION

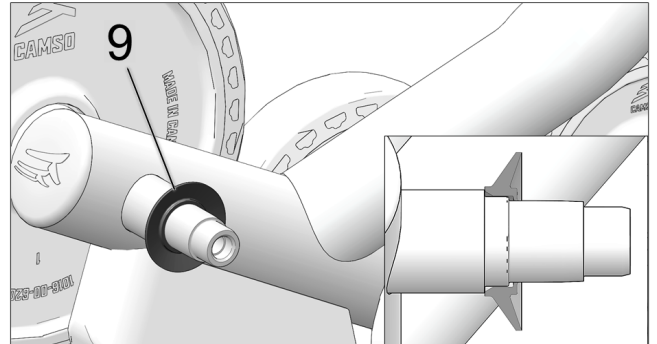
1- Removal of existing parts



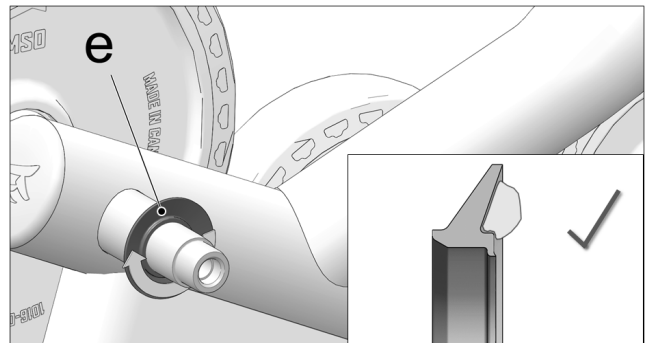
1.1 Remove caps (a), loosen and remove bolts (b), lift wheel (c) off of wheel shaft, remove wheel seals (d).

2- Installation of new parts

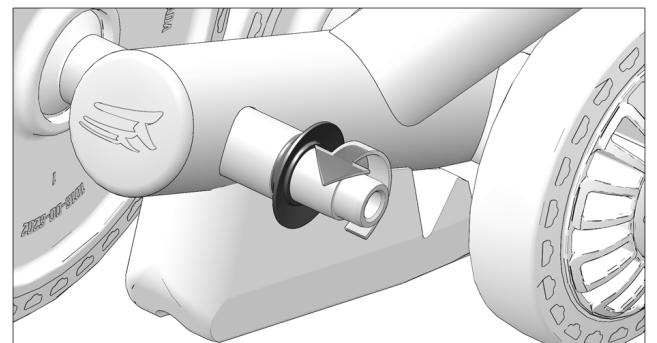
(202mm wheels)



2.1 Install new seal (9) on clean, dry wheel shaft at position shown above.

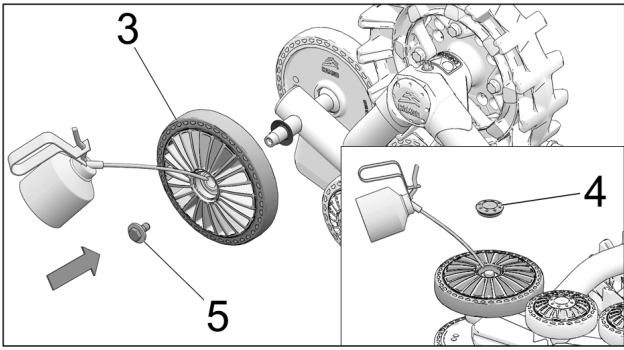


2.2 Apply evenly 3 to 3.5 cc of grease in v-shaped groove (e), all the way around.



2.3 Apply grease evenly on shaft where new wheel will be mounted.

RECOMMENDED: Pour 5 cc of 80w90 oil between wheel bearings before mounting new wheel.

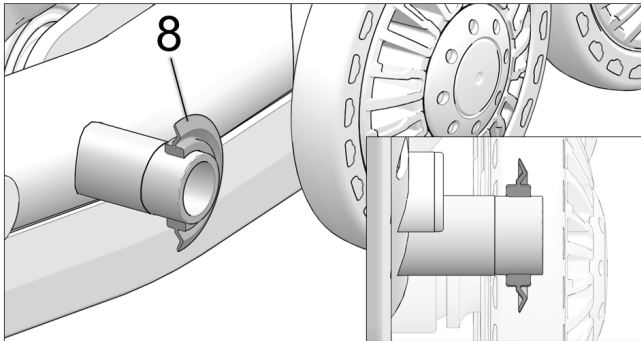


2.4 Slide new wheel (3) on shaft, making contact with seal. Install new bolt (5) and tighten to 30 Nm (22 lb-ft) of torque.

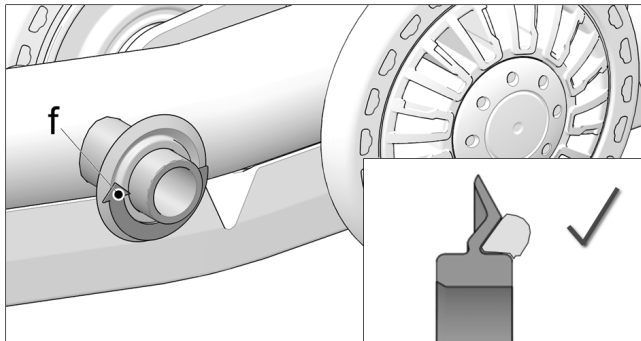
2.5 Install new wheel cap (4).

RECOMMENDED: Pour 5 cc of 80w90 oil under new wheel cap.

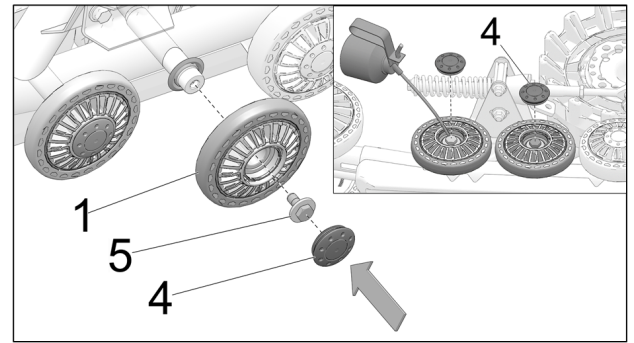
(134mm wheels - narrow)



2.6 Install new seal (8) on clean, dry wheel shaft at midpoint on smaller diameter.



2.7 Apply evenly 3 to 3.5 cc of grease in v-shaped groove (f), all the way around.

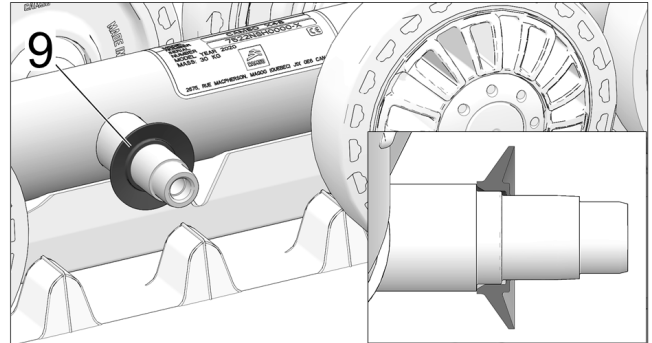


2.8 Install new 134mm narrow wheel (1), making contact with seal. Install new bolt (5) and tighten to 30 Nm (22 lb-ft) of torque.

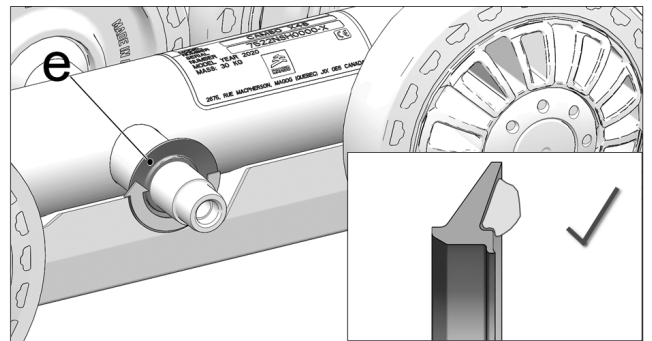
2.9 Install new wheel cap (4).

RECOMMENDED: Pour 5 cc of 80w90 oil under new wheel cap.

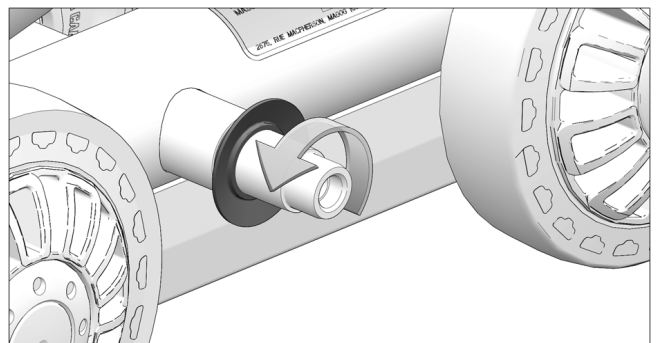
(134mm wheels - wide)



2.10 Install new seal (9) on clean, dry wheel shaft at position shown above.

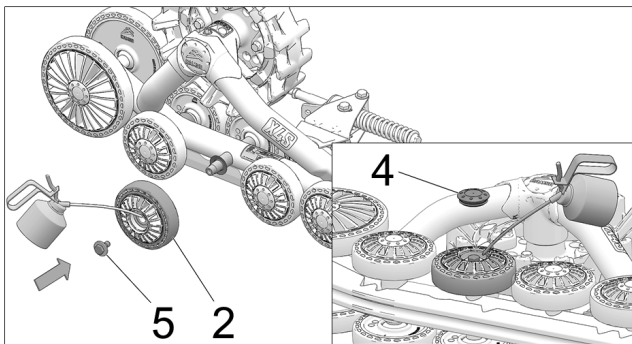


2.11 Apply evenly 3 to 3.5 cc of grease in v-shaped groove (e), all the way around.



2.12 Apply grease evenly on shaft where new wheel will be mounted.

RECOMMENDED: Pour 5 cc of 80w90 oil between wheel bearings before mounting new wheel.



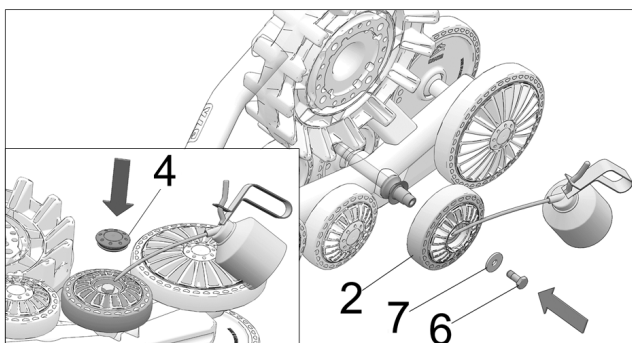
2.13 Slide new wheel (2) on shaft, making contact with seal. Install new bolt (5) and tighten to **30 Nm** (22 lb-ft) of torque.

2.14 Install new wheel cap (4).

RECOMMENDED: Pour 5 cc of 80w90 oil under new wheel cap.

FRONT AND REAR STABILIZERS

RECOMMENDED: Pour 5 cc of 80w90 oil between wheel bearings before mounting new wheel.



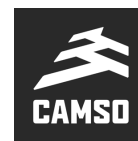
2.15 Slide new wheel (2) on shaft, making contact with seal. Install new bolt (6) and washer (7). Tighten bolt to **75 Nm** (55 lb-ft) of torque.

2.16 Install new wheel cap (4).

RECOMMENDED: Pour 5 cc of 80w90 oil under new wheel cap.

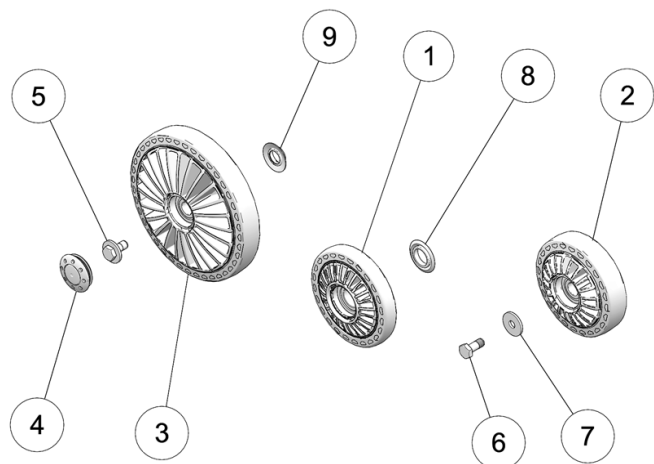
ENSEMBLE COMPLET DE ROUES X4S

N/P 7016-00-6996



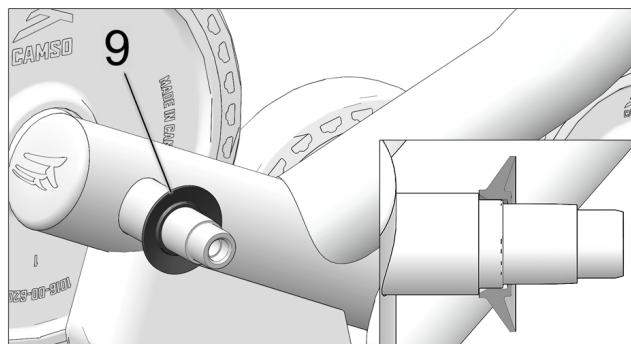
Application : SYSTÈME DE TRACTION X4S

L'ensemble contient:



2- Installation des nouvelles pièces

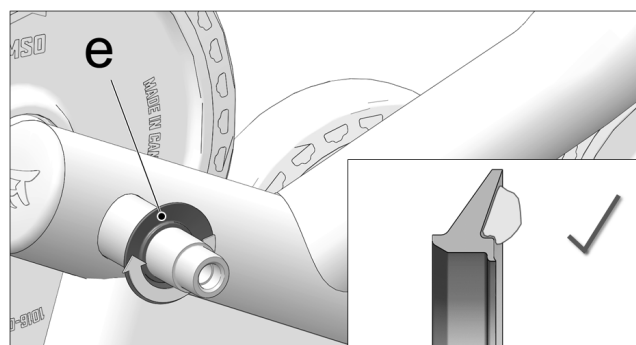
(Roues 202mm)



2.1 Installer, tel qu'illustré ci-dessus, le nouveau joint d'étanchéité (9) sur le diamètre de l'arbre de roue, asséché et nettoyé préalablement.

Réf	Description	Qté
1	Roulette injecté ATV 134mm	4
2	134mm Roue injection, Ass.	26
3	202mm Roue injection, Ass.	16
4	Capuchon de roue	46
5	HCSW, M10-1.5X25, 8.8, ZP, TL, DIN933	40
6	HCS, M10-1.5x25, 10.9, ZP, TL, DIN933	6
7	W, 3/8x1-1/4, 0.120, ZP	6
8	Joint d'étanchéité (25ID x 42OD)	4
9	Joint de roue	42

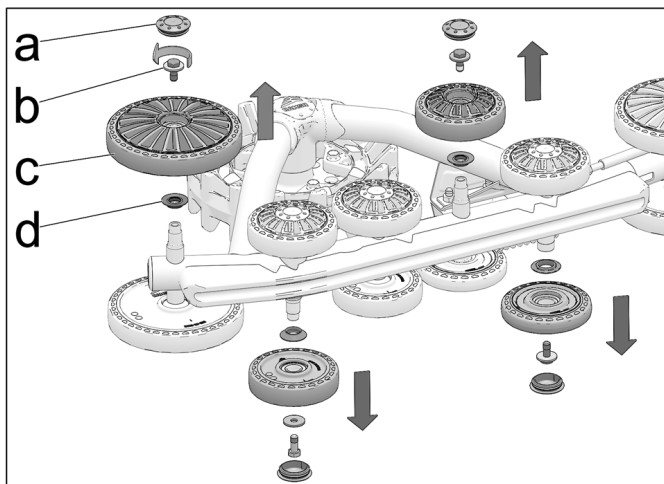
Note: Utiliser une graisse conçue pour l'équipement opérant en milieu extrêmement difficile et humide.



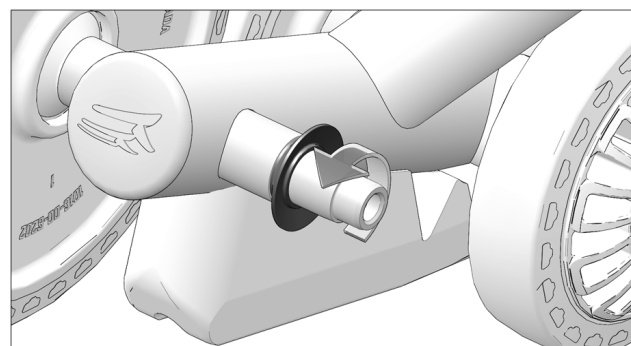
2.2 Appliquer uniformément 3 à 3.5 cc de graisse dans la rainure en V (e). Appliquer tout autour.

INSTALLATION

1- Démontage des pièces en place

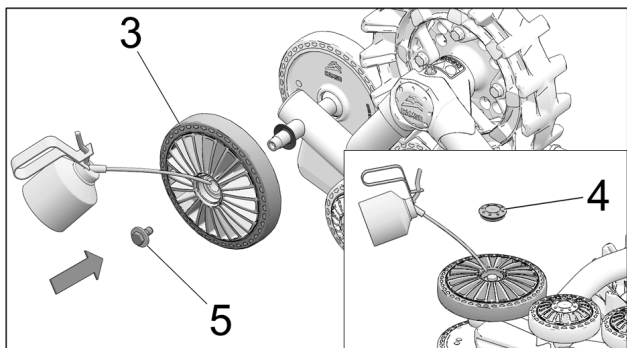


1.1 Retirer le capuchon (a), dévisser et retirer le boulon (b), retirer la roue (c) de l'arbre de roue, retirer le joint d'étanchéité (d).



2.3 Appliquer uniformément de la graisse tout autour de l'arbre de roue avant d'installer la nouvelle roue.

RECOMMANDÉ : verser 5 cc d'huile 80w90 entre les roulements avant d'installer la nouvelle roue.

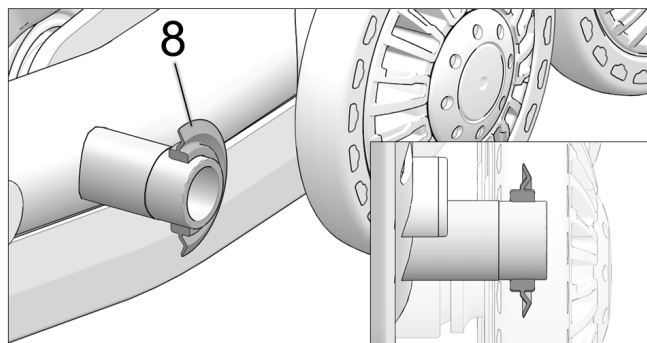


2.4 Insérer la nouvelle roue (3) sur l'arbre en faisant contact avec le joint. Installer le nouveau boulon (5) et serrer à **30 Nm** (22 lb-pi).

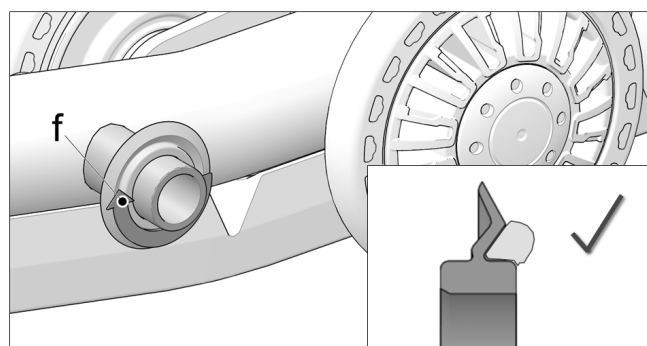
2.5 Installer le nouveau capuchon de roue (4).

RECOMMANDÉ : verser 5 cc d'huile 80w90 sous le nouveau capuchon.

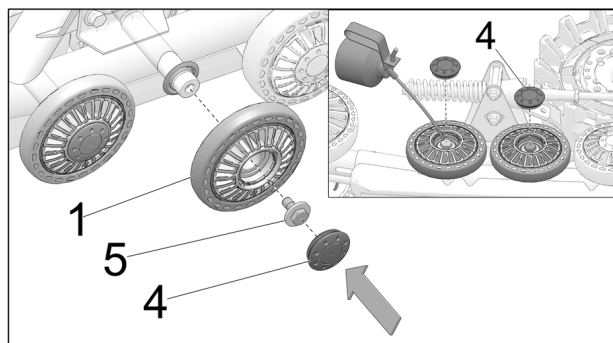
(Roues 134mm - étroites)



2.6 Nettoyer et assécher correctement l'arbre de roue. Installer sur l'arbre un nouveau joint d'étanchéité (8) à mi-distance sur la portée du roulement.



2.7 Appliquer uniformément 3 à 3.5 cc de graisse dans la rainure en V (f). Appliquer tout autour.

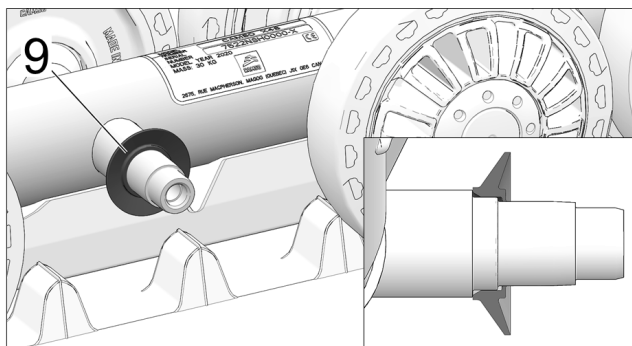


2.8 Insérer la nouvelle roue (1) sur l'arbre de roue; la roue doit finaliser le positionnement du joint sur l'arbre. Installer le nouveau boulon (5) et serrer à **30 Nm** (22 lb-pi).

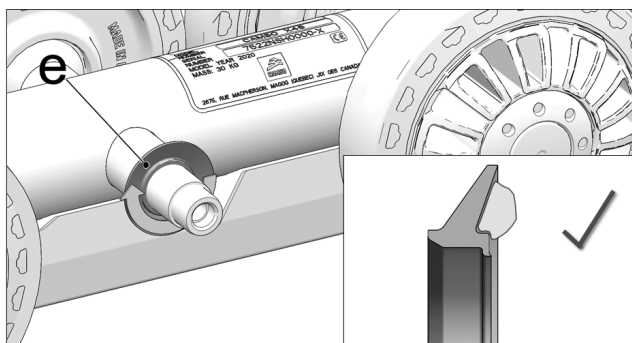
2.9 Installer le nouveau capuchon de roue (4).

RECOMMANDÉ : verser 5 cc d'huile 80w90 sous le nouveau capuchon.

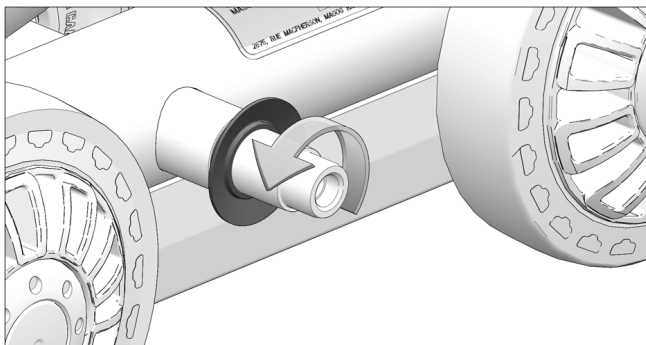
(Roues 134mm - larges)



2.10 Installer, tel qu'illustré ci-dessus, le nouveau joint d'étanchéité (9) sur le diamètre de l'arbre de roue, asséché et nettoyé préalablement.

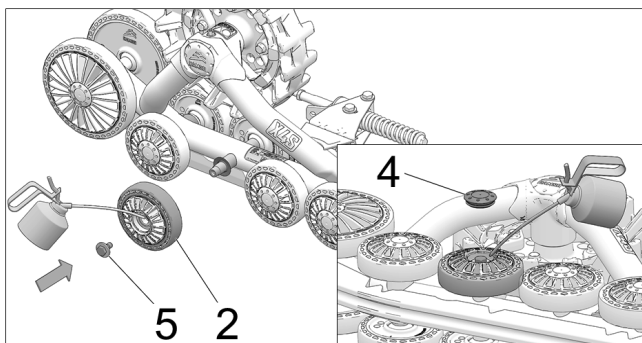


2.11 Appliquer uniformément 3 à 3.5 cc de graisse dans la rainure en V (e). Appliquer tout autour.



2.12 Appliquer uniformément de la graisse tout autour de l'arbre de roue avant d'installer la nouvelle roue.

RECOMMANDÉ : verser 5 cc d'huile 80w90 entre les roulements avant d'installer la nouvelle roue.



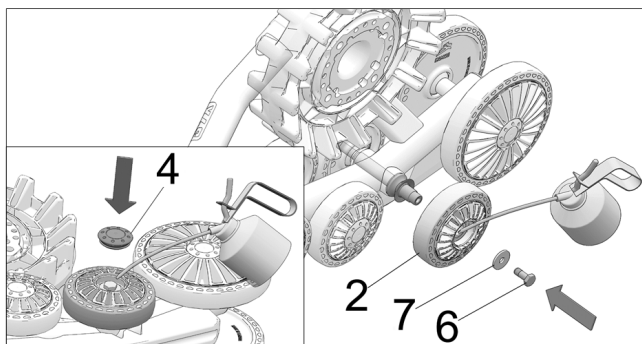
2.13 Insérer la nouvelle roue (2) sur l'arbre en faisant contact avec le joint. Installer le nouveau boulon (5) et serrer à **30 Nm** (22 lb-pi).

2.14 Installer le nouveau capuchon de roue (4).

RECOMMANDÉ : verser 5 cc d'huile 80w90 sous le nouveau capuchon.

STABILISATEURS AVANT ET ARRIÈRE

RECOMMANDÉ : verser 5 cc d'huile 80w90 entre les roulements avant d'installer la nouvelle roue.



2.15 Insérer la nouvelle roue (2) sur l'arbre en faisant contact avec le joint. Installer le nouveau boulon (6) et la nouvelle rondelle (7). Serrer le nouveau boulon à **75 Nm** (55 lb-pi).

2.16 Installer le nouveau capuchon de roue (4).

RECOMMANDÉ : verser 5 cc d'huile 80w90 sous le nouveau capuchon.